

PANDUIT®

STAMPANTE MP500

Guida rapida



Assistenza tecnica stampanti 1-866-871-4571
GA-TECHSUPPORT@PANDUIT.COM
Rev. 1 - 08/11/2024

M00167800IT

1

Stampante MP500 e accessori

N. di serie	Descrizione
MP500	Include la stampante MP500, 1 cartuccia di S150X150VAM2, cavo USB e adattatore (MP-ACS-2). Per l'uso in Nord America.
MP500/E	Include la stampante MP500-I, 1 cartuccia di S150X150VAM2, cavo USB, adattatore (MP-ACS-2) e cavi di alimentazione internazionali. Per l'uso fuori dal Nord America.
MP-ACS-2	Adattatore universale da 120-240 V CA con cavo di alimentazione per il Nord America.
MP-REWINDER	Avvolgitore accessorio per semplificare l'avvolgimento di etichette in grandi quantità.

Cartucce di etichette MP500

- Etichette fustellate autolaminanti, etichette Turn-Tell™, etichette a bandiera, targhette di marcatura, nastro di nylon tessuto, poliestere, etichette per componenti elettrici, etichette per componenti di rete, etichette per pannelli in rilievo, guaina termoretraibile fustellata ed etichette di sicurezza.
- Guaina termoretraibile continua e nastri continui in diverse dimensioni, materiali e colori.

2

Tipi di cartucce di etichette

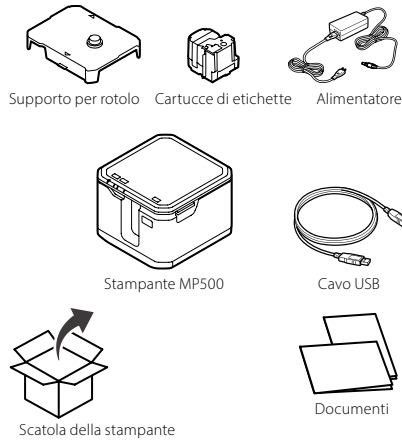
Materiale etichetta	Numero di serie (esempio)	Applicazione tipica
Autolaminante	S150X150VAM2	Marcatura di fili/cavi
Turn-Tell™	R100X150V1M2	Marcatura di fili/cavi
Termoretraibile	H100X044H1M2	Marcatura di fili/cavi
Targhette indicatrici	M300X050Y6M2	Marcatura di fili/cavi
Etichette a bandiera	F100X150AJM2	Marcatura di fili/cavi
Nylon tessuto	N100X125C1M2	Marcatura di fili/cavi
Nastro di nylon tessuto	T100X000C1M-BK	Marcatura di fili/cavi
Poliestere adesivo	C200X100YJM2	Etichettatura di componenti generici
Poliolefina	C252X030FJM2	Infrastrutture di rete
Nastro di poliolefina	T038X000FJM-BK	Morsettiere
Nastro vinilico colorato in rotolo grande	T100X000VXMB-BK	Sicurezza/servizi
Etichetta di sicurezza	C190X400A5M2	Sicurezza/servizi
Pannello sollevato	C100X050APM3	Etichettatura di componenti generici

Nota: Visitare il sito web di Panduit per l'ultimo firmware e l'elenco completo dei numeri di serie delle cartucce.

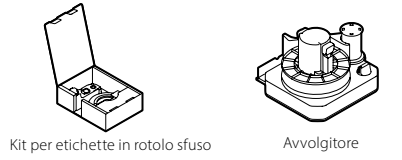
3

Operazioni preliminari

- Articoli inclusi



- Altri articoli venduti separatamente:



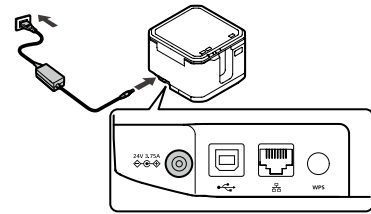
4

Configurazione della stampante

Utilizzo dell'adattatore CA

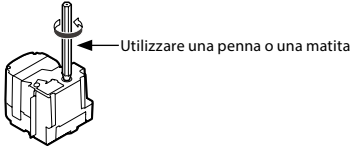
AVVISO
Utilizzare sempre l'adattatore CA in dotazione.

1. Collegare l'adattatore CA in dotazione alla stampante e inserire la spina in una presa di corrente.



Inserire una cartuccia di etichette nella stampante:

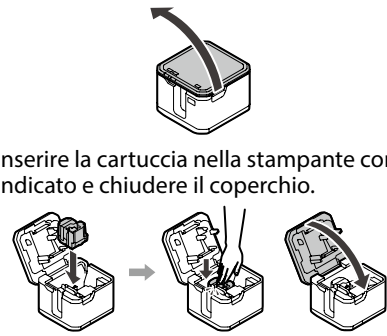
1. Rimuovere l'allentamento del nastro nella cartuccia (se necessario).



5

Inserire una cartuccia di etichette nella stampante (continua):

2. Aprire lo sportello della cartuccia/il coperchio della stampante.
3. Inserire la cartuccia nella stampante come indicato e chiudere il coperchio.



Collegamento wireless alla stampante MP500 tramite modalità Infrastruttura:

1. Premere il pulsante di accensione sulla MP500.



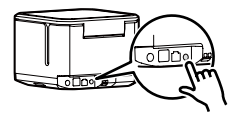
6

Collegamento wireless alla stampante MP500 tramite modalità Infrastruttura (continua):

2. Premere il pulsante Wi-Fi per avviare il processo di connessione. La spia della connessione Wi-Fi lampeggerà fino al completamento della connessione, dopodiché diventerà di colore fisso.
3. Premere il pulsante WPS sul punto di accesso fino a quando la spia inizia a lampeggiare.



4. Premere il pulsante Connect sulla stampante.



7

Collegamento wireless alla stampante MP500 tramite modalità SimpleAP:

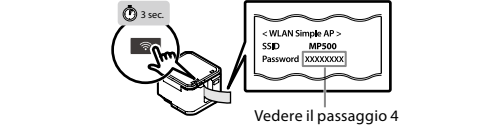
1. Premere il pulsante di accensione sulla MP500.
2. Premere il pulsante Wi-Fi per avviare il processo di connessione. La spia della connessione Wi-Fi lampeggerà fino al completamento della connessione, dopodiché diventerà di colore fisso.



8

Collegamento wireless alla stampante MP500 tramite modalità SimpleAP (continua):

- 3. Tenere premuto il pulsante Wi-Fi per 3 secondi per stampare l'SSID/password della stampante ai fini dell'abbinamento.

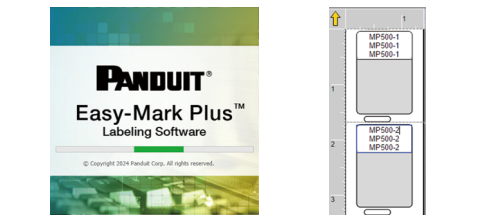


- 4. Connettersi alla stampante selezionando MP500 tra le connessioni Wi-Fi e inserendo la password.

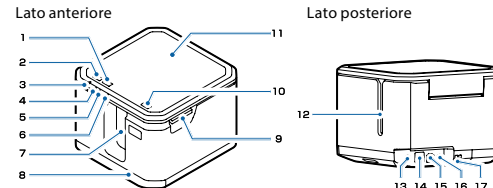


Stampa dal software Easy-Mark Plus

- Collegare la stampante MP500 a un computer con un cavo USB o connettersi in modalità wireless tramite Wi-Fi.
- Stampa dal software per etichette Easy-Mark Plus. Easy-Mark Plus è in vendita separatamente e include il driver MP500.
- Easy-Mark Plus su disco: EMPLUS-CD
- Easy-Mark Plus su unità flash USB: EMPLUS-2GO
- Versione scaricabile di Easy-Mark: EMPLUS-DL



Componenti e funzioni della stampante:



1 Pulsante	Consente di alternare la modalità Wi-Fi tra modalità Infrastruttura, modalità AP semplice e spento.
2 Pulsante	Consente di accendere e spegnere la stampante.
3 LED alimentazione	Rimane acceso mentre la stampante è alimentata.
4 LED	Rimane acceso mentre la stampante è in modalità Infrastruttura.
5 LED	Rimane acceso mentre la stampante è in modalità AP semplice.
6 LED	Lampeggia quando si verifica un errore.
7 Slot di espulsione del nastro	Le etichette stampate fuoriescono da questo slot.
8 Sportello dell'avvolgitore	Aprire questo coperchio per collegare un'unità avvolgitore (disponibile come accessorio opzionale) alla stampante.
9 Leva del coperchio superiore	Spingere questa leva verso l'alto per aprire il coperchio.

Componenti e funzioni della stampante (continua):

10 Pulsante	Consente di alimentare il nastro.
11 Coperchio superiore	Aprire questo coperchio per installare o rimuovere una cartuccia nastro.
12 Slot di ingresso del nastro	Quando si installa una cartuccia nastro del Magazzino esterno del nastro nella stampante, il nastro dovrà passare attraverso questo slot.
13 Connettore adattatore CA	Consente di collegare il cavo dell'adattatore CA.
14 Connettore USB	Consente di collegare il cavo USB in dotazione.
15 Connettore LAN	Consente di collegare un cavo LAN. Utilizzare un cavo Ethernet schermato con fili intrecciati a coppie, categoria 5 o superiore, diritto e cablo per 10BASE-T o 100BASE-TX.
16 Pulsante Connect	Premere questo pulsante per connettere la stampante a una rete LAN senza fili attraverso il protocollo WPS.
17 Punto di ancoraggio del cavo di sicurezza	Consente di collegare un cavo di sicurezza disponibile in commercio. Far passare il cavo attraverso questa posizione.

Stampa dalle app per dispositivi mobili

- L'app Panduit Easy-Mark Plus per la stampa da dispositivi mobili è disponibile per iOS e Android. Visitare l'app store online o www.panduit.com

App per dispositivi mobili Easy-Mark Plus

- Immagini
- Serie di etichette
- Testo
- Caselle di testo
- Codici a barre
- QR Code
- Salvataggio etichette
- Aprire i file di Easy Mark Plus Desktop sull'app per dispositivi mobili
- Salvataggio dei file su dispositivo locale e cloud
- Salvare i file sull'app per dispositivi mobili e aprirli nella versione desktop di Easy-Mark Plus
- Numerose dimensioni dei font



Assistenza clienti internazionale

- cs@panduit.com
- USA e Canada: 800-777-3300
- Europa, Medio Oriente e Africa: 44.20.8601.7200
- America Latina: 52.33.3777.6000
- Asia-Oceania: 65.6305.7575

ASSISTENZA TECNICA PANDUIT

- GA-TECHSUPPORT@PANDUIT.COM
- USA e Canada: 1-866-871-4571
- Europa: 31.546.580.452
- America Latina: 52.33.3777.6000
- Asia-Oceania: 65.6379.6700

Per ulteriore assistenza

Visitare www.panduit.com

- Download gratuiti**
- Percorso: Assistenza / Centro download / Software, firmware, stampanti
 - Manuale dell'utente dettagliato
 - Guida rapida ai ricambi
 - Bollettino prodotti
 - Specifiche dei prodotti e informazioni sulla sicurezza
 - Firmware più recente della stampante

Registrazione della garanzia

Percorso: Assistenza / Registrazione prodotto

- Prodotti correlati**
- Cartucce di etichette MP
- Stampanti MP75, MP100, MP200 e MP300
- App per l'etichettatura con dispositivi mobili Android e iOS
- Software per etichette Easy-Mark Plus

Nota: per la pulizia della testina della stampante fare riferimento all'etichetta delle istruzioni nello scomparto della cartuccia.

Numero di serie: MP500-QRC-IT Rev. 1
Numero DWG: 01303ECC